

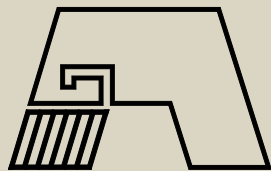
# Projekt "TAV AUS"

## (Erstwohnungen)

Tavaus: Alter Name für Davos aus dem Jahr 1213, abgeleitet vom Lateinischen tofu was Tobel bedeutet

**Alle Wohnungen sind verkauft!**

- Ihr Domizil in der grandiosen Alpen-Stadt der Schweiz
- Eigentum-Erstwohnungen mit Einfamilienhaus-Charakter
- Zentrale und doch ruhige Lage mit Weitsicht
- Lift-Zugang von Garage bis Wohnung



### Architekten Team Zürich AG

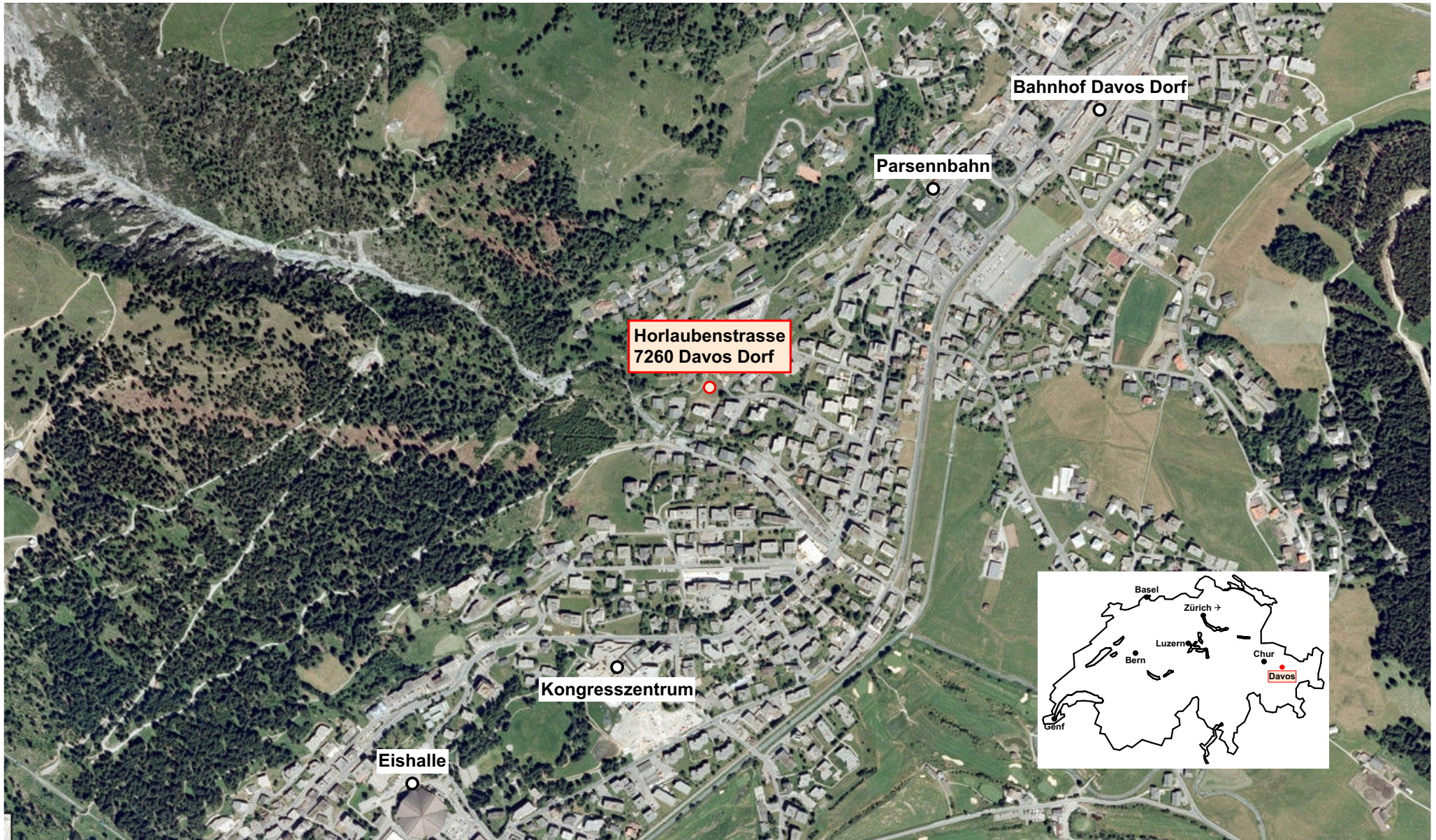
Architekt Enrique Droz

Tel. 044 261 57 04, Strandbadweg 5, 8610 Uster  
info@architektenteam-zh.ch, www.architektenteam-zh.ch



Horlaubenstrasse 21, 7260 Davos Dorf, Kat. 6912 + 644







# Projekt "TAVAUS"

## Projektidee, Architektur und Gestaltung

Das Projekt soll ausschliesslich dem Wohnen dienen und den 8 Wohnungen den Charakter von Einfamilienhäusern geben. Dies wird hauptsächlich durch die Zweigeschossigkeit und die individuelle Aussenerschliessung zu den einzelnen Wohnungen erreicht.

Die Baute ist in zwei langgezogene und relativ schmale Haupt-Kuben aufgeteilt. Die Baukörper fügen sich optimal in das topografisch und durch die angrenzende Hohe Promenade vorwiegend horizontal betonte Gelände ein.

Durch den Versatz der beiden Kuben in Höhe und Lage, entsteht eine für diese Hanglage prädestinierte Art Terrassierung. Die Fernsicht des hinteren, oberen Nachbarn wird somit nicht beeinträchtigt. Die Häuser A und B sind mit einer unterirdischen Tiefbaute verbunden, die zusätzlich zu der Aussenerschliessung, mit einem Lift auch die Wohnungen, die variablen Garagenboxen, Keller und Nebenräume erschliessen.

Die Situation ist hauptsächlich auf Südost gerichtet, wo sich auch die attraktive Weitsicht befindet. Die Balkone sind deshalb so konzipiert, dass sowohl Aussicht als auch Sonneneinstrahlung gewährleistet sind.

Die sensibel benutzten und abgestimmten Dimensionen und Materialien, so wie die einfamilienhaus-ähnliche Aussenerschliessung lassen das Projekt an dieser interessanten Hanglage als gelungen und attraktiv erscheinen. Effizienz und Nachhaltigkeit sind bei diesem Projekt nicht nur Schlagworte, sondern werden mit erprobten und einfachen Konstruktionen auch realisiert und erreicht.

Nahe am Geschehen und trotzdem ruhig am Hang mit Weitsicht zu wohnen und in 10 Minuten zu Fuss die Parsenn-Talstation oder das Kongresshaus erreichen zu können, sind weitere positive Attribute dieses Projektes an dieser einmaligen Lage.

Architekt Enrique Droz



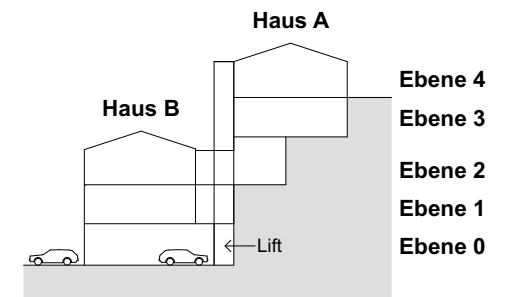
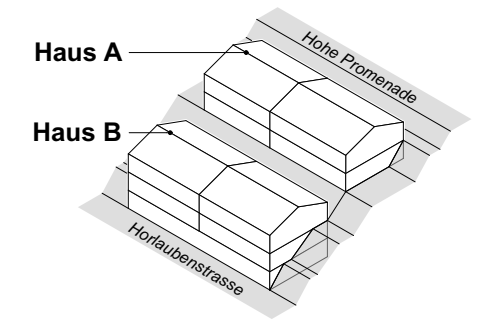
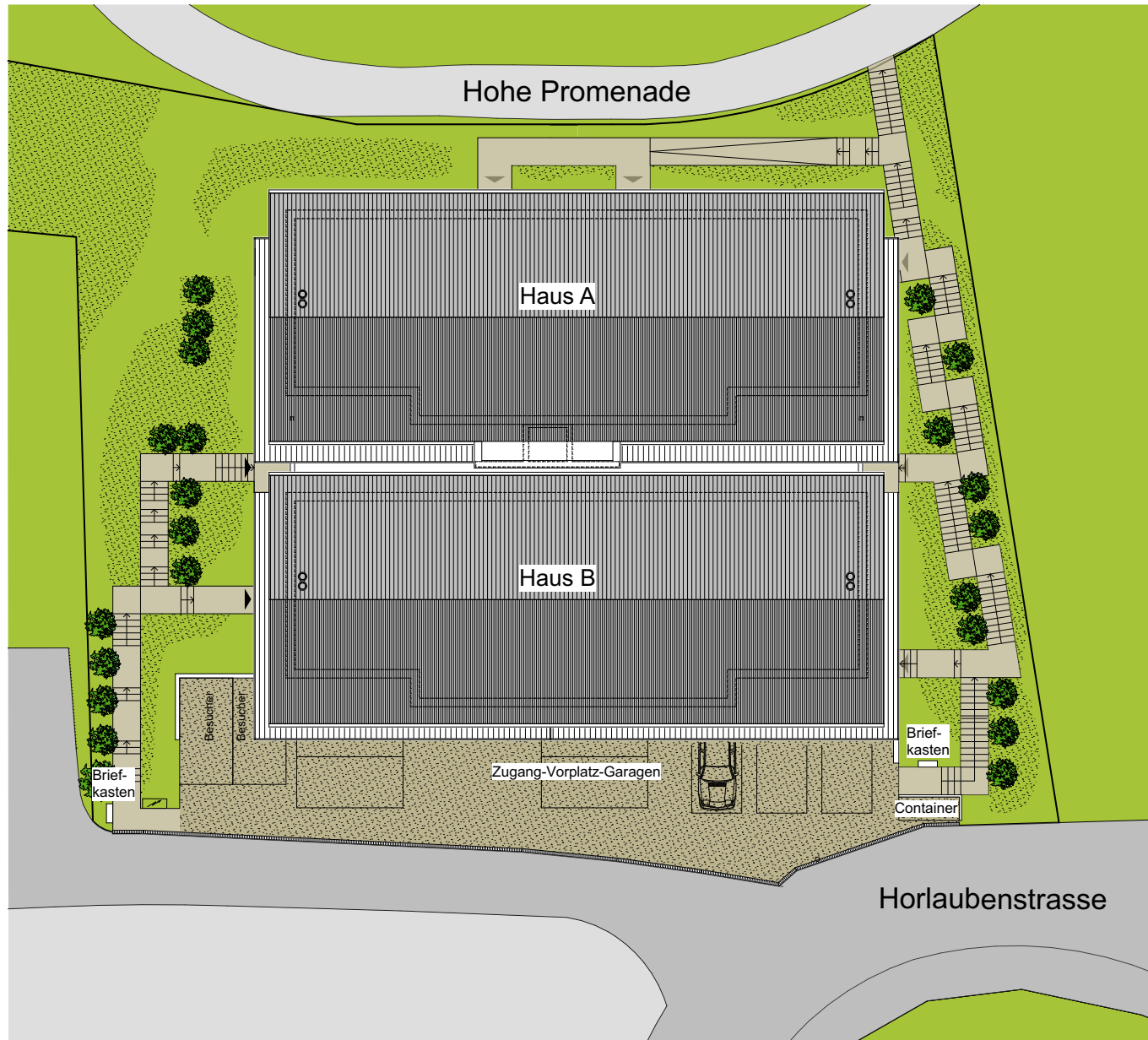
Aussicht nach Südosten



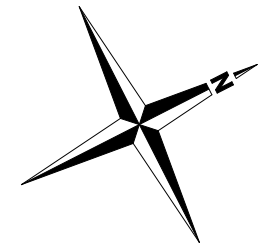
Perspektive von oben



Perspektive von unten

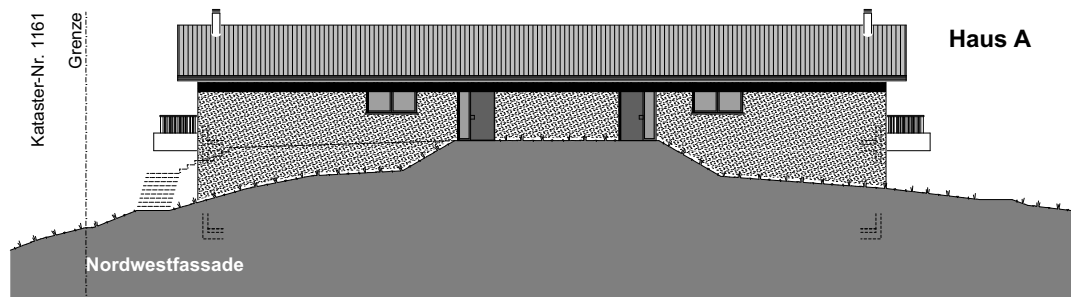
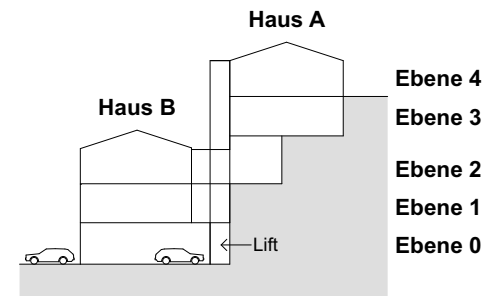
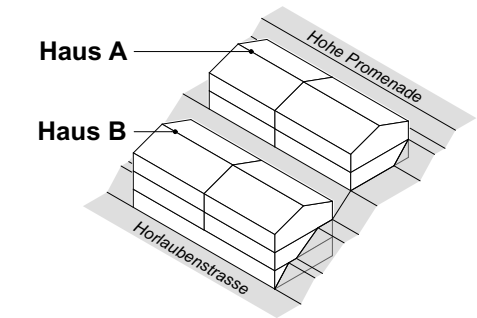
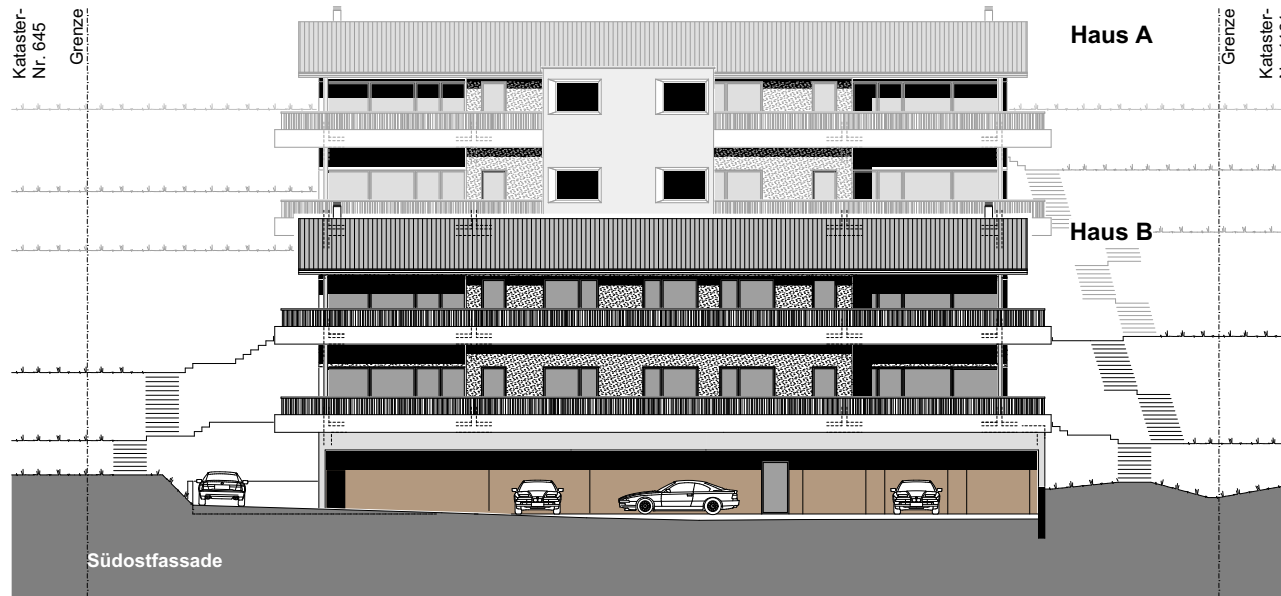


1:300



# Projekt "TAVAU"

## Fassaden Südost und Nordwest

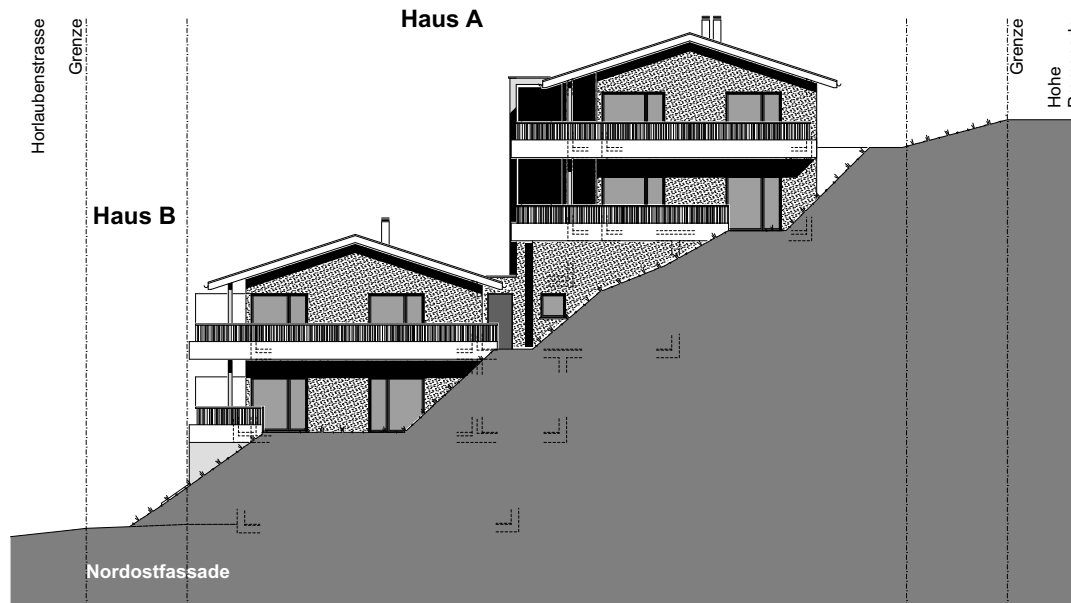
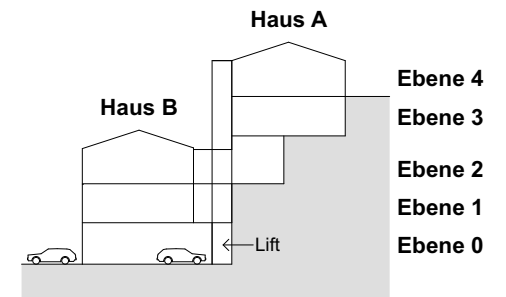
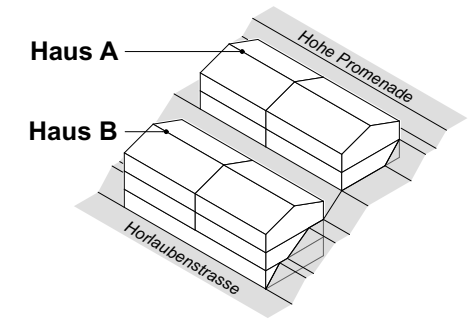
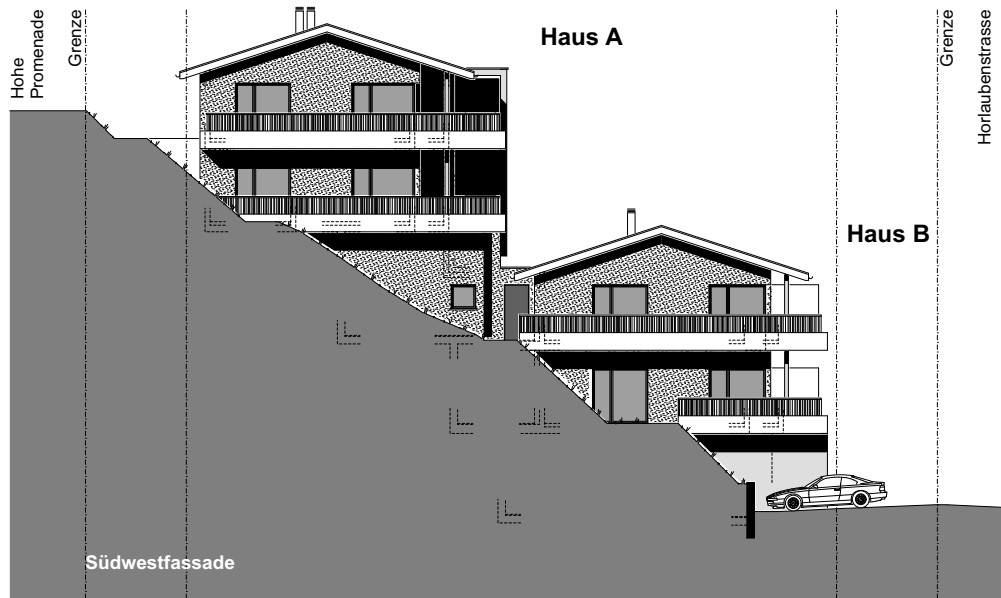


1:300



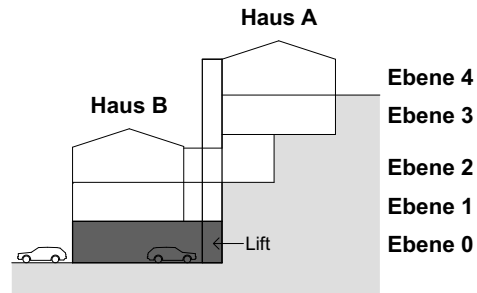
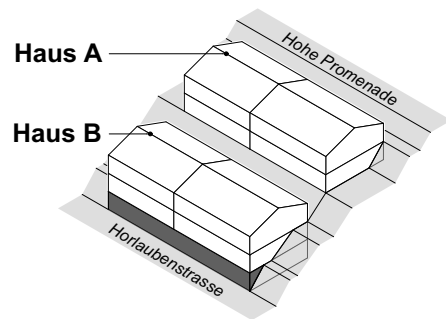
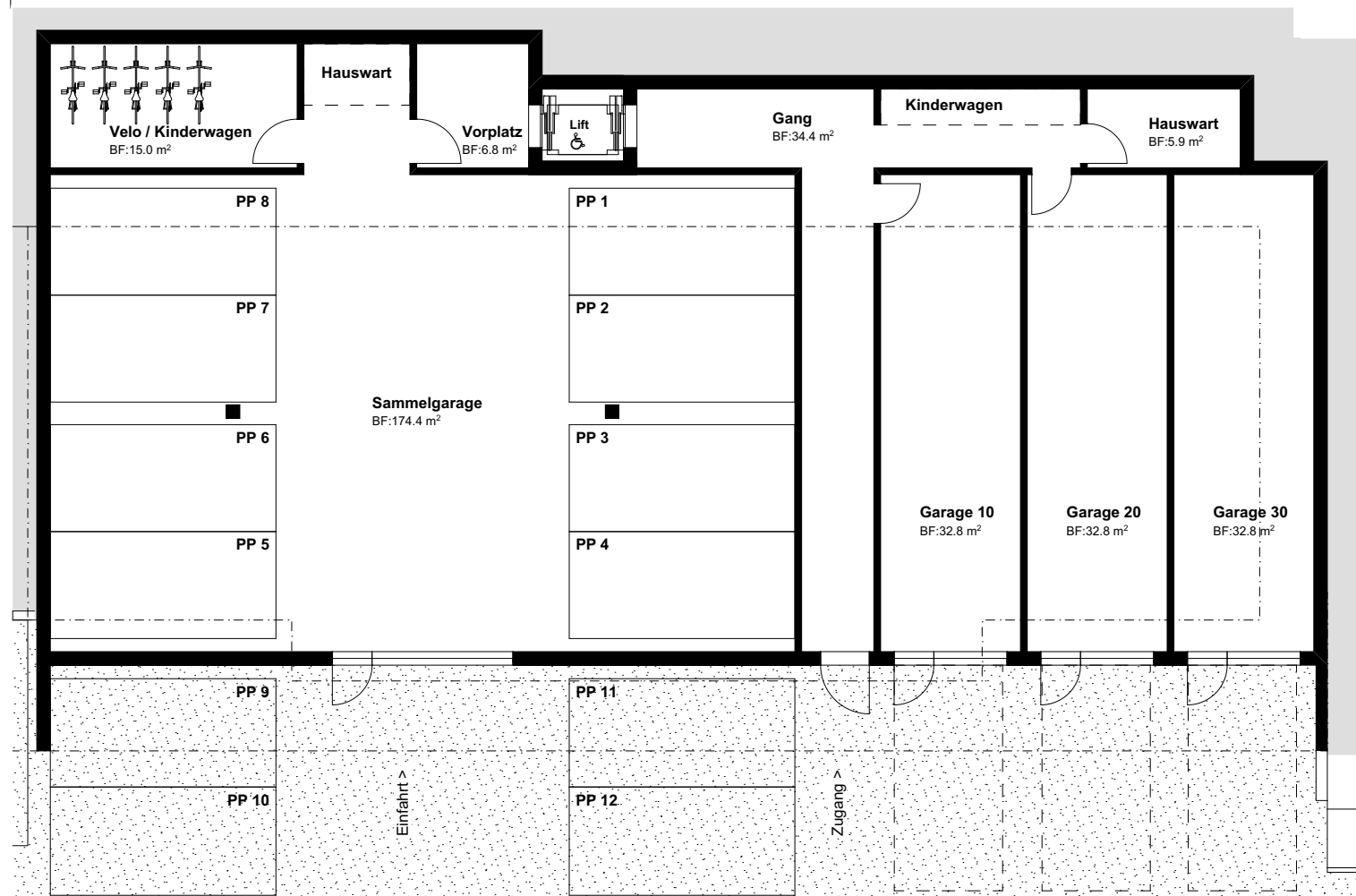
# Projekt "TAV AUS"

## Fassaden Südwest und Nordost

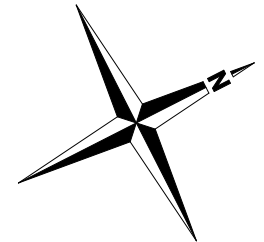


1:300

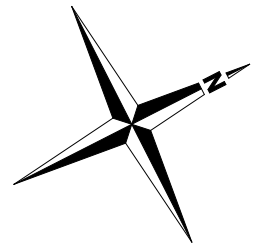
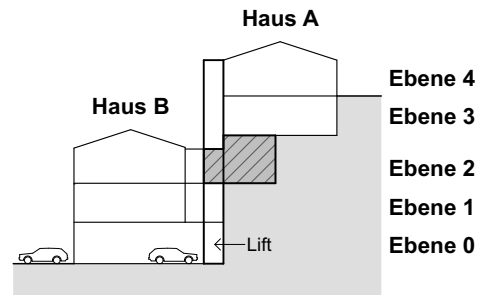
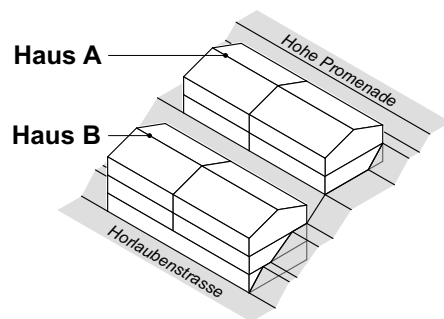
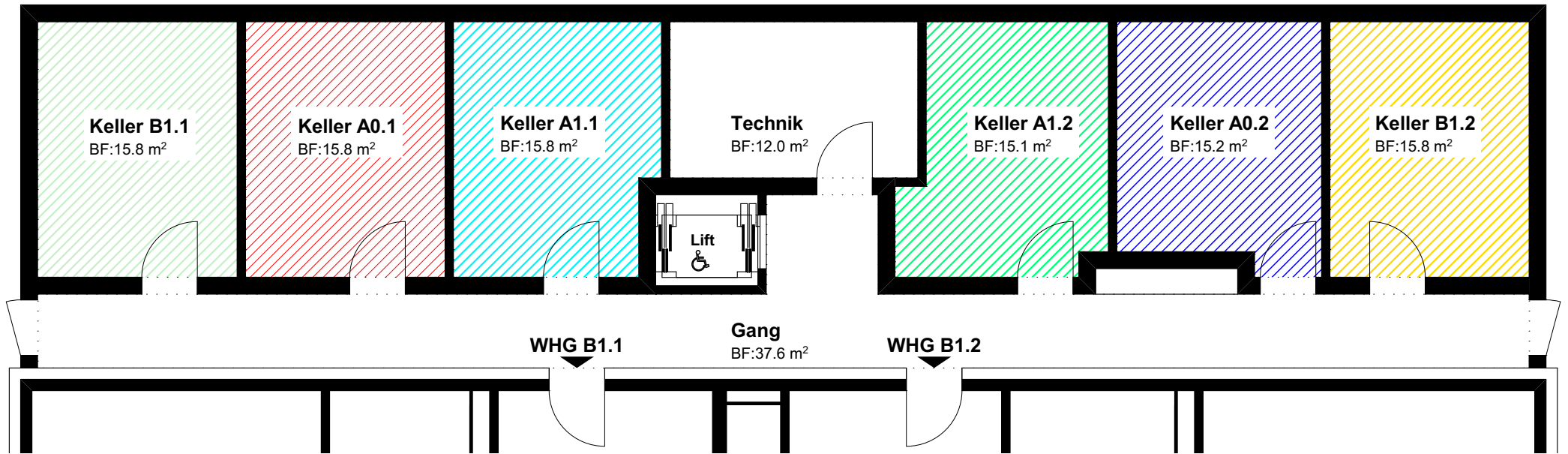




1:150



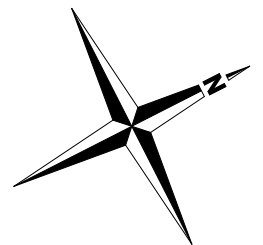
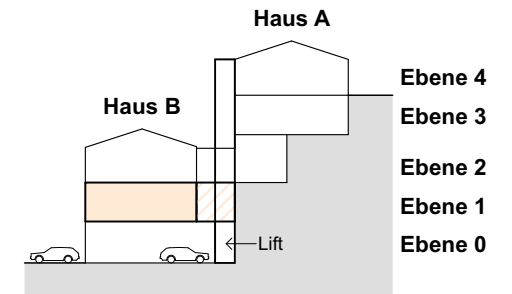
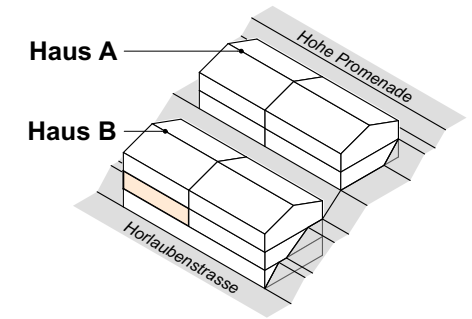
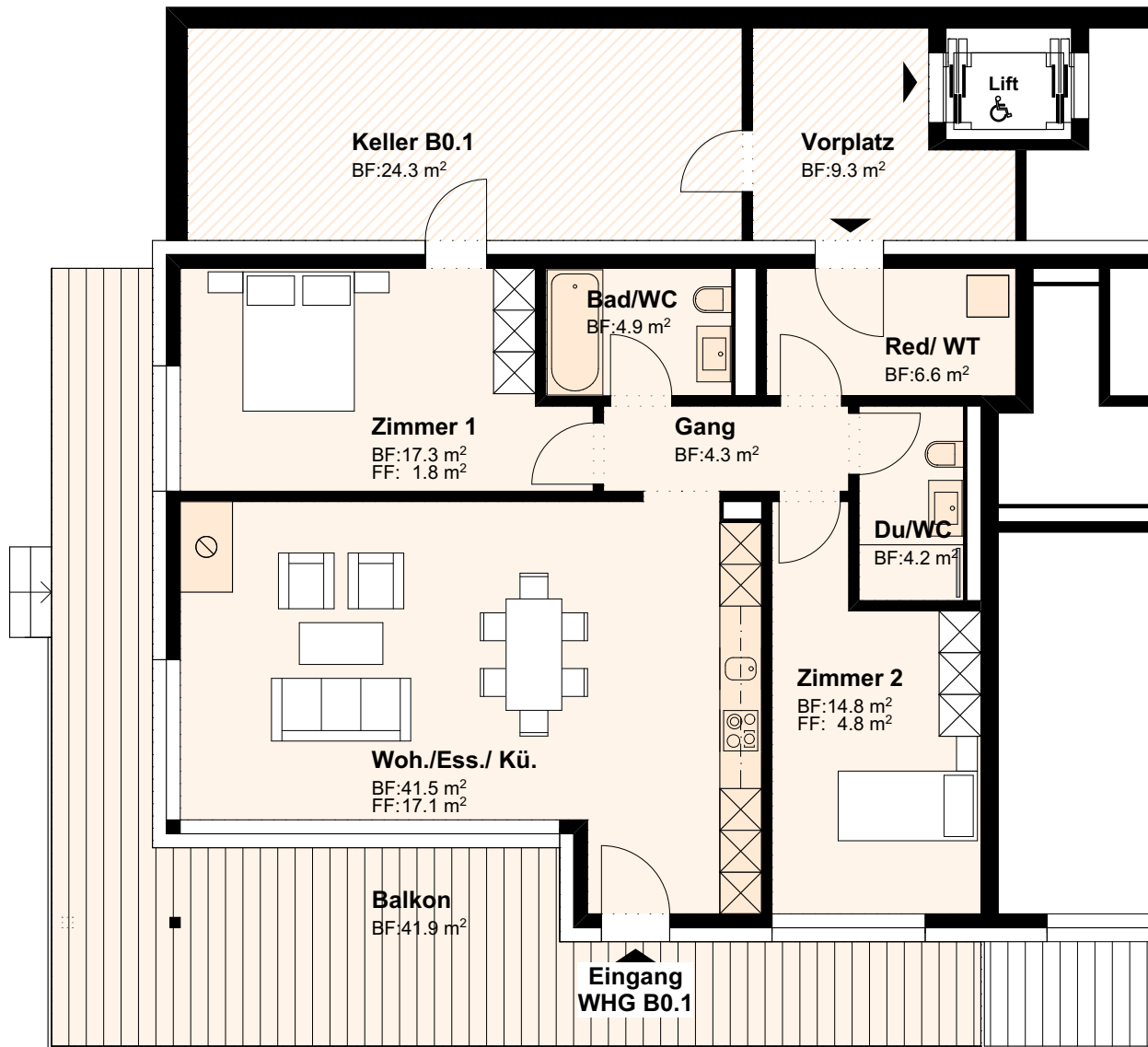




1:100



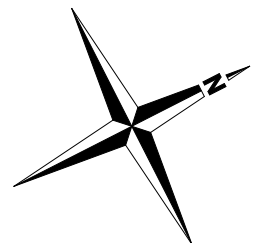
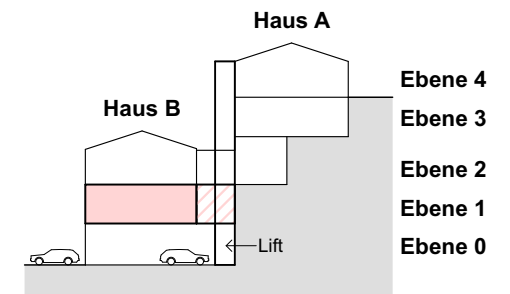
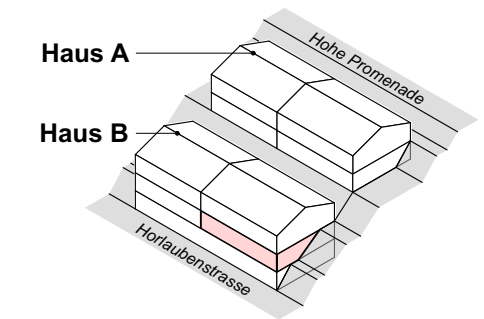
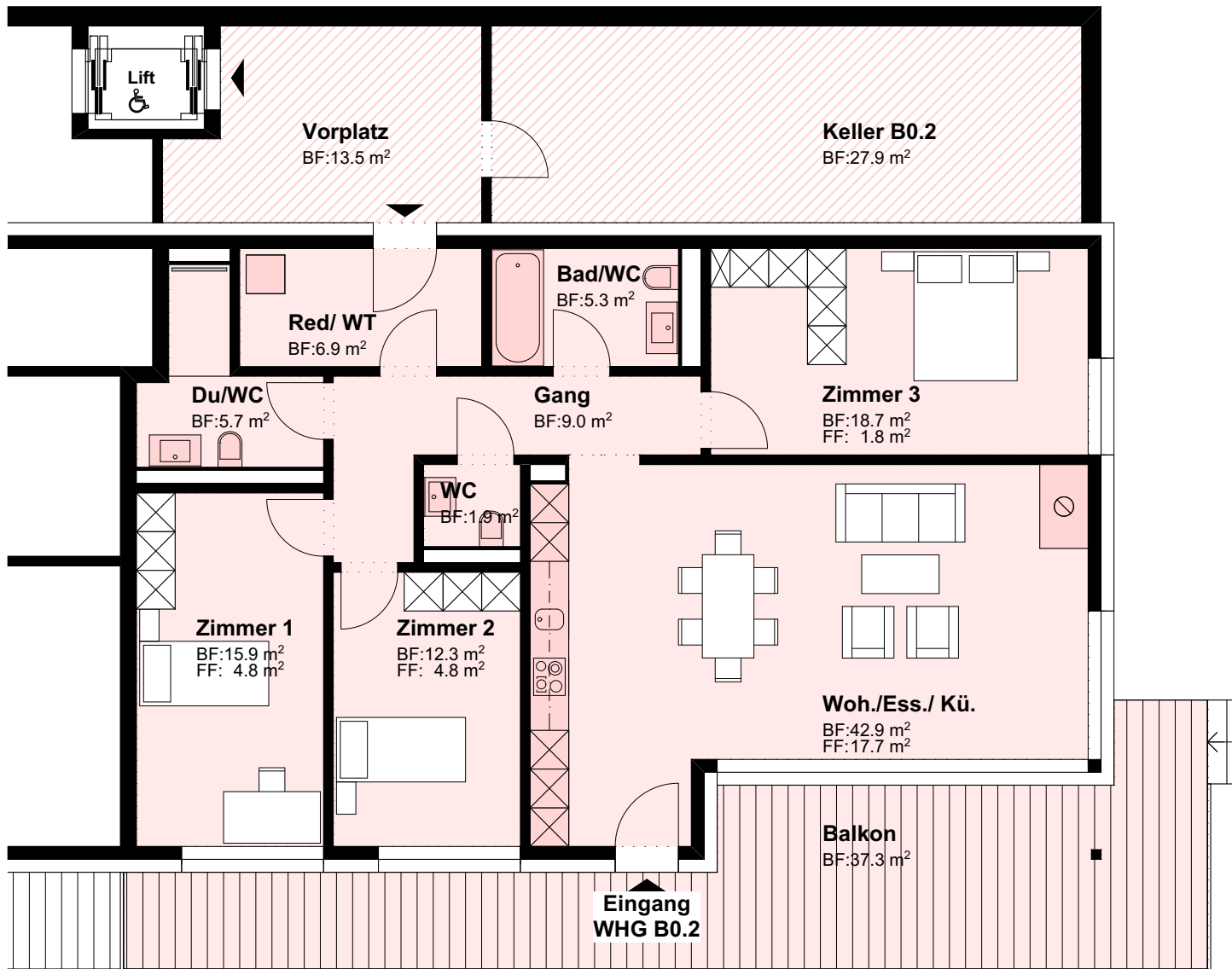
**Projekt "TAVAU"**  
**Haus B, B0.1, 3½ Zi.-Wohnung, 98.5 m² Ebene 1**



1:100



**Projekt "TAVAU"**  
**Haus B, B0.2, 4½ Zi.-Wohnung, 125.6 m² Ebene 1**

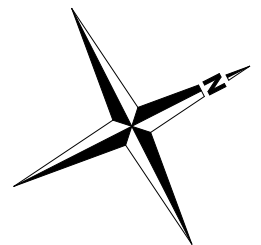
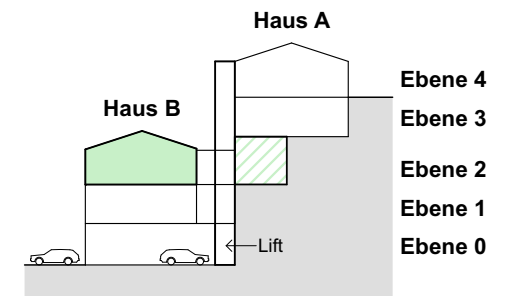
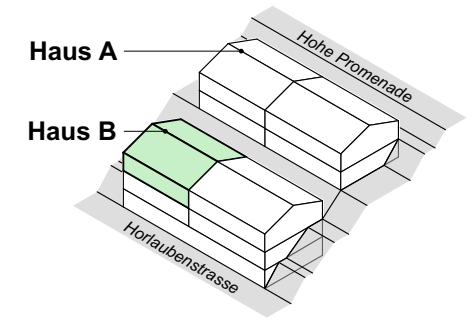
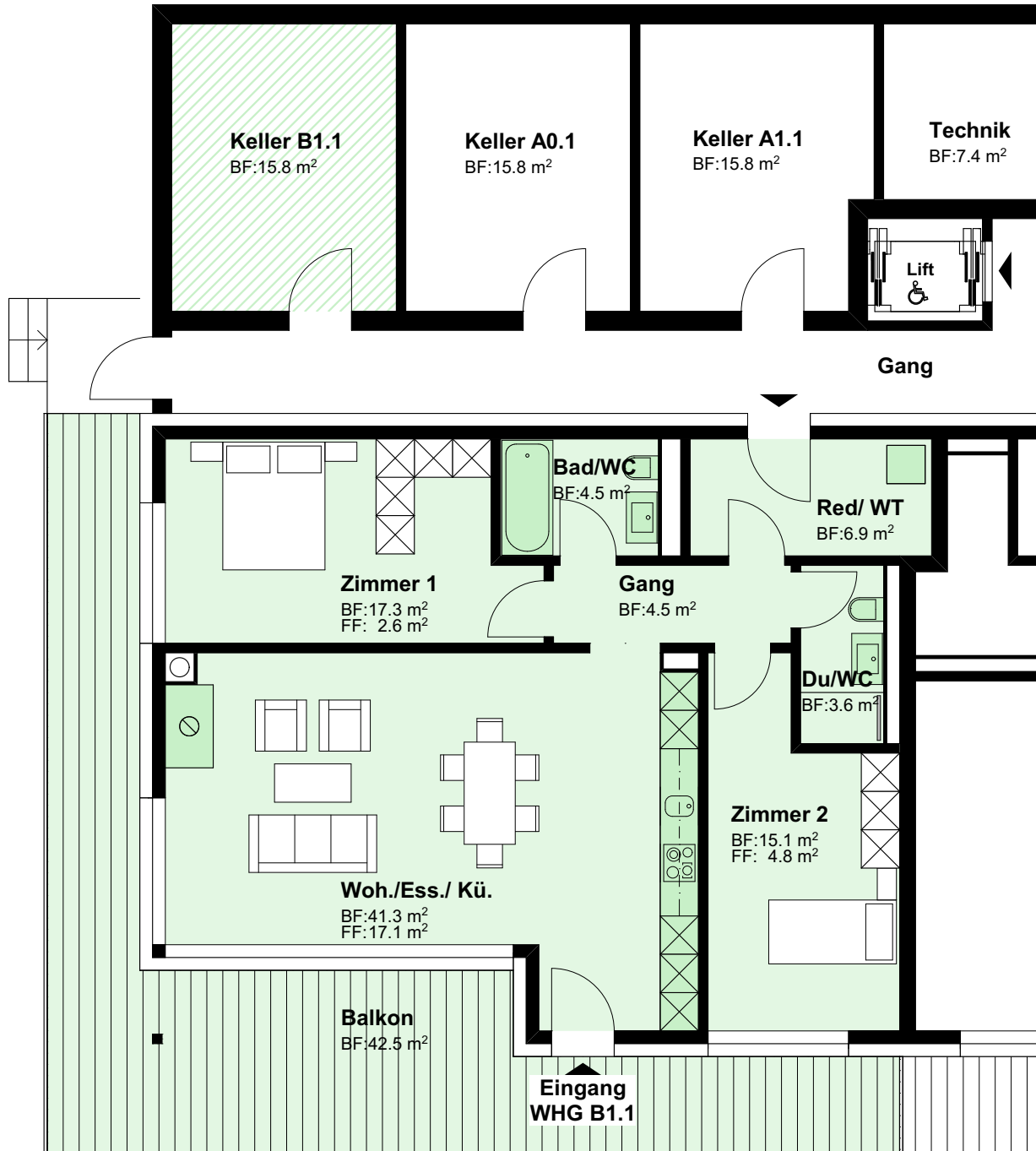


1:100





**Projekt "TAVAU"**  
**Haus B, B1.1, 3½ Zi.-Wohnung, 98.5 m² Ebene 2**

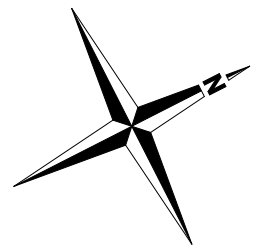
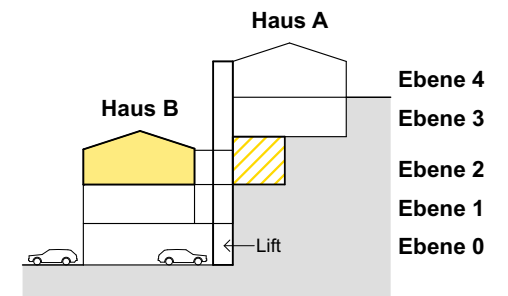
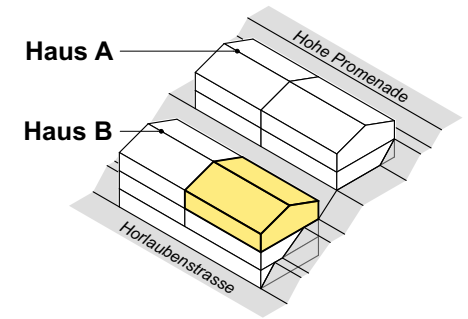


1:100



# Projekt "TAVAU"

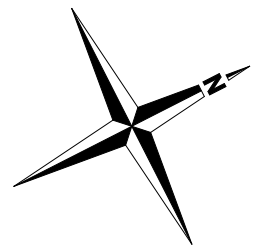
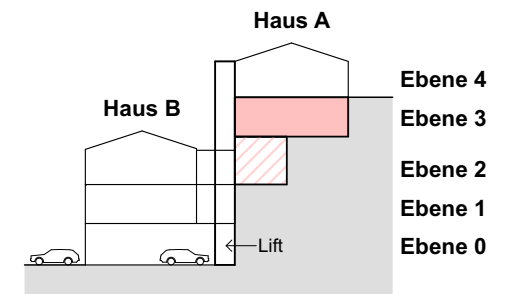
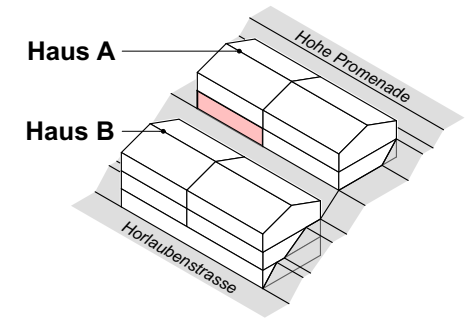
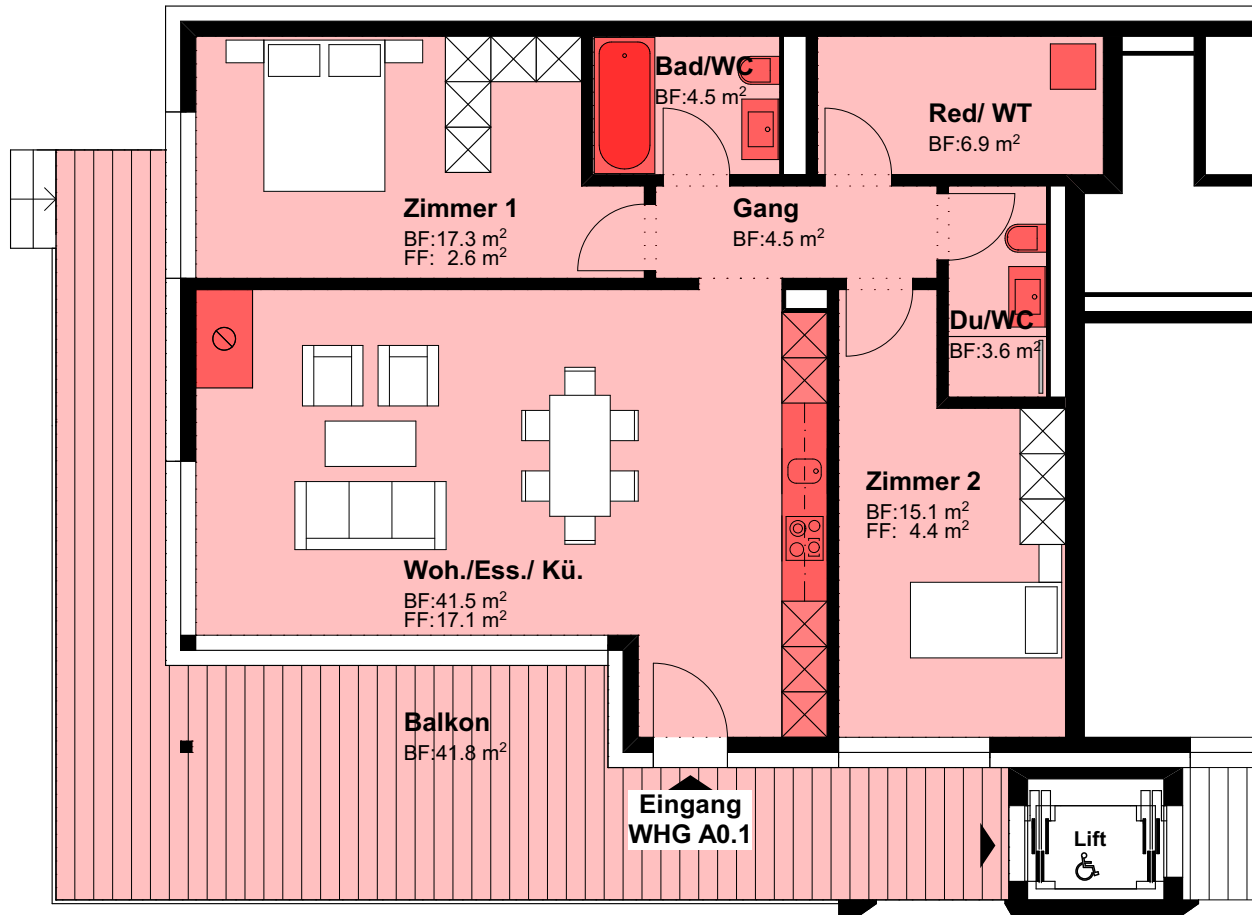
## Haus B, B1.2, 4½ Zi.-Wohnung, 125.6 m² Ebene 2



1:100



**Projekt "TAV AUS"**  
**Haus A, A0.1, 3½ Zi.-Wohnung, 98.5 m² Ebene 3**

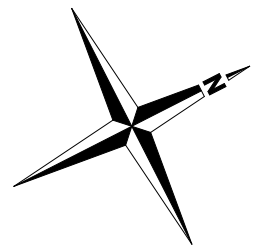
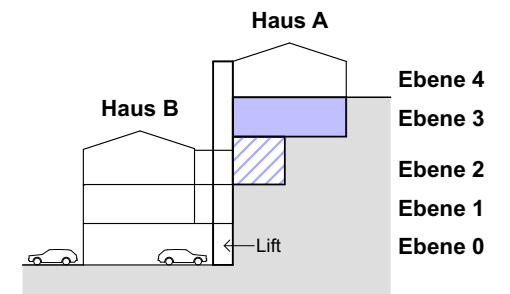
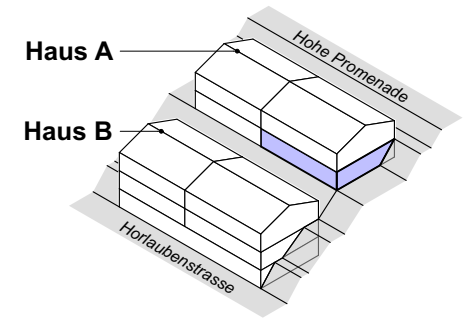
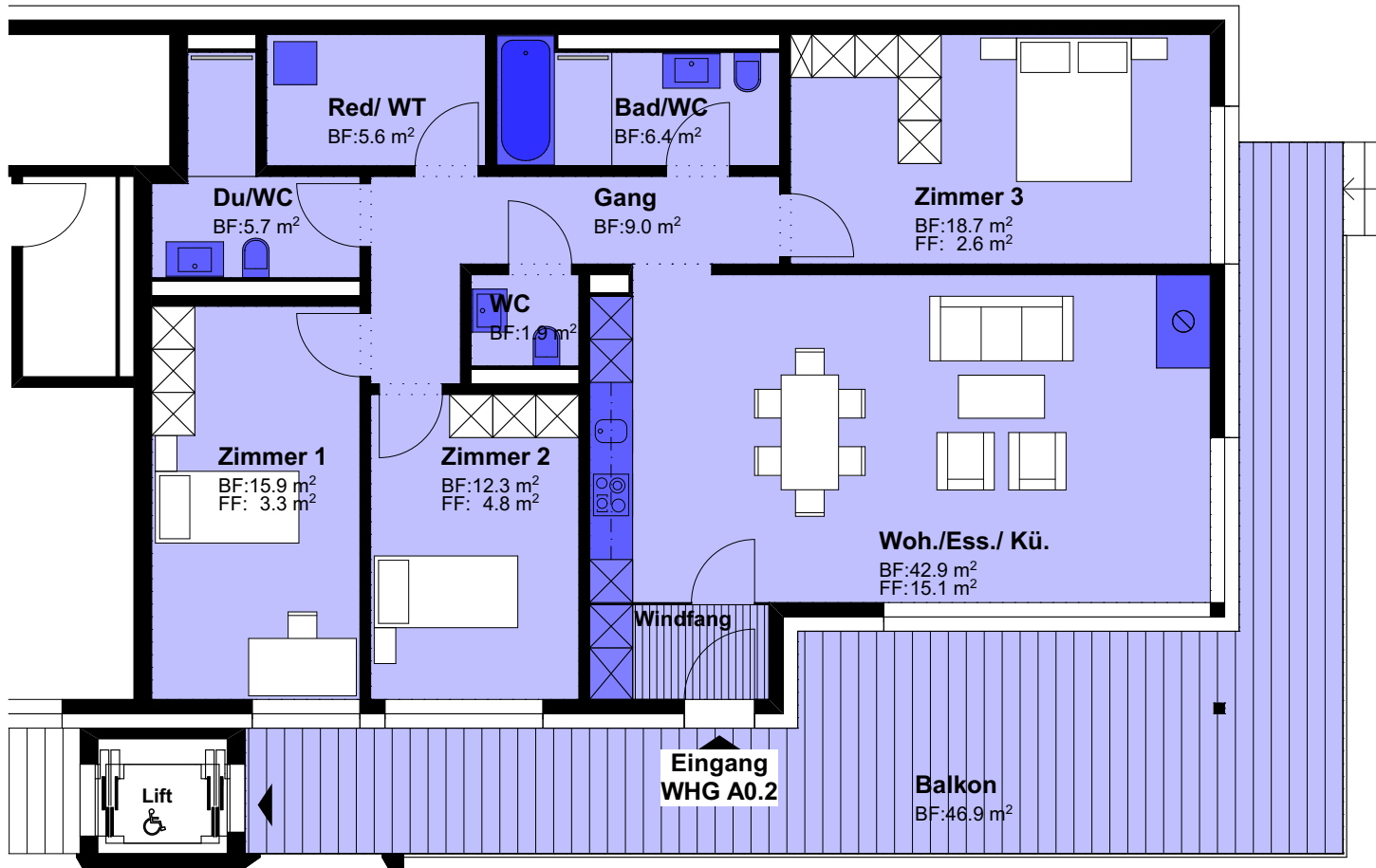


1:100





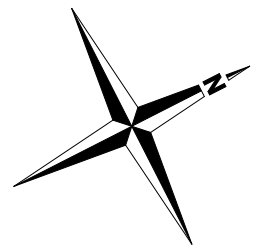
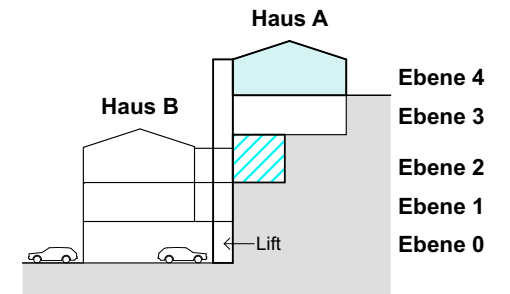
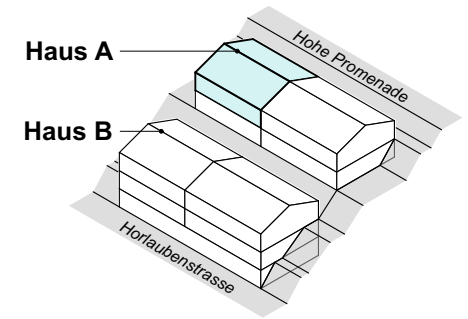
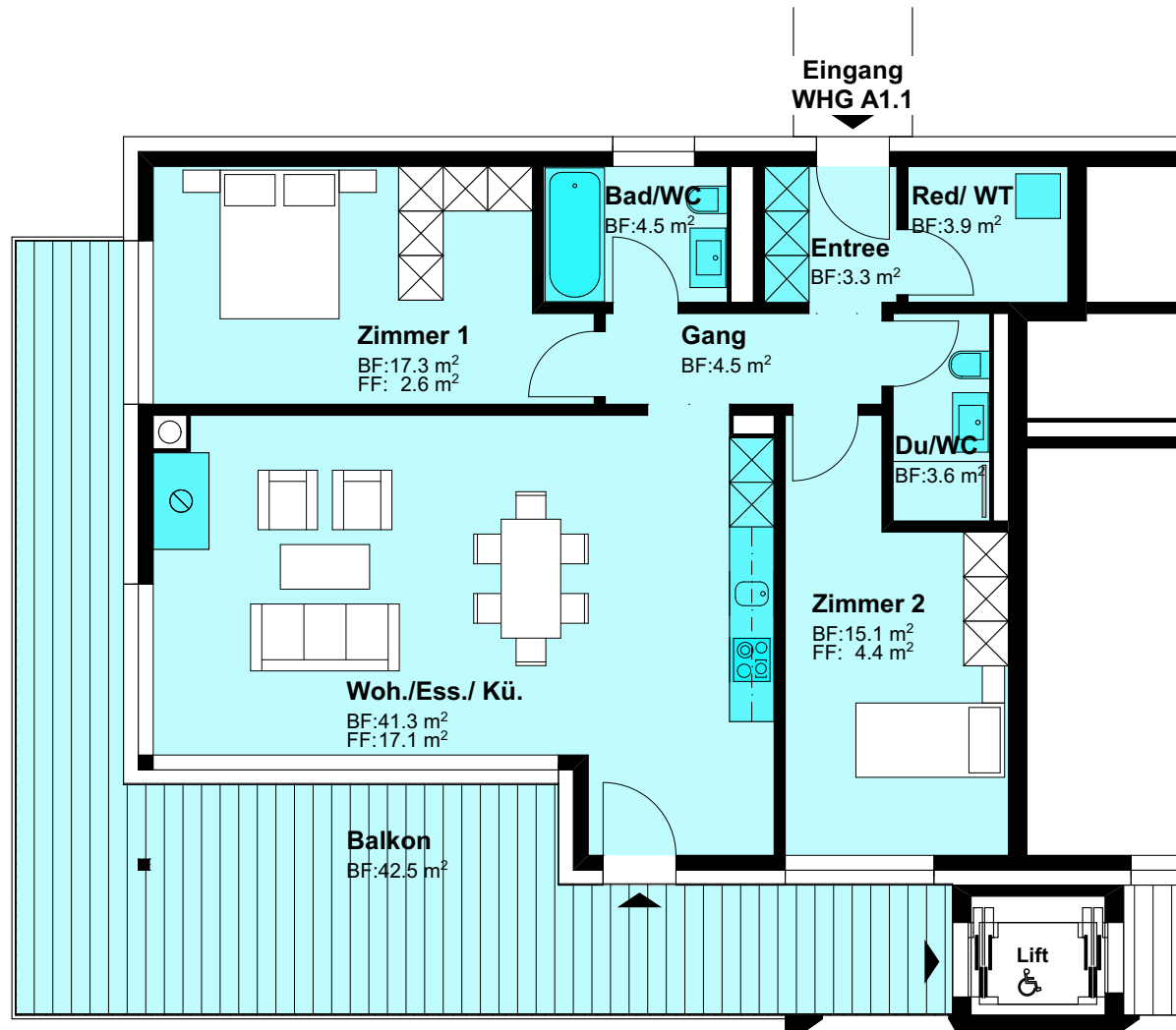
**Projekt "TAVAU"**  
**Haus A, A0.2, 4½ Zi.-Wohnung, 125.6 m² Ebene 3**



1:100



**Projekt "TAVAU"**  
**Haus A, A1.1, 3½ Zi.-Wohnung, 98.5 m² Ebene 4**

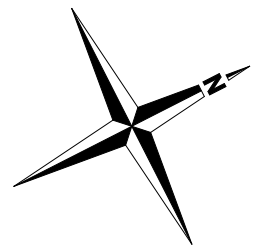
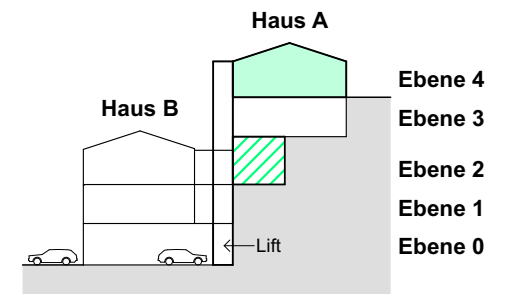
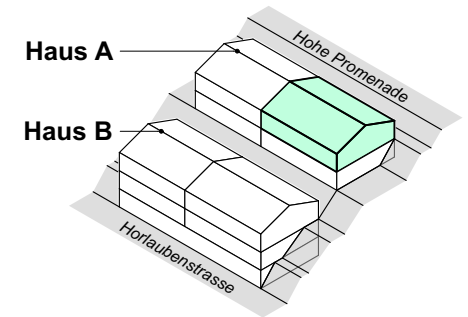
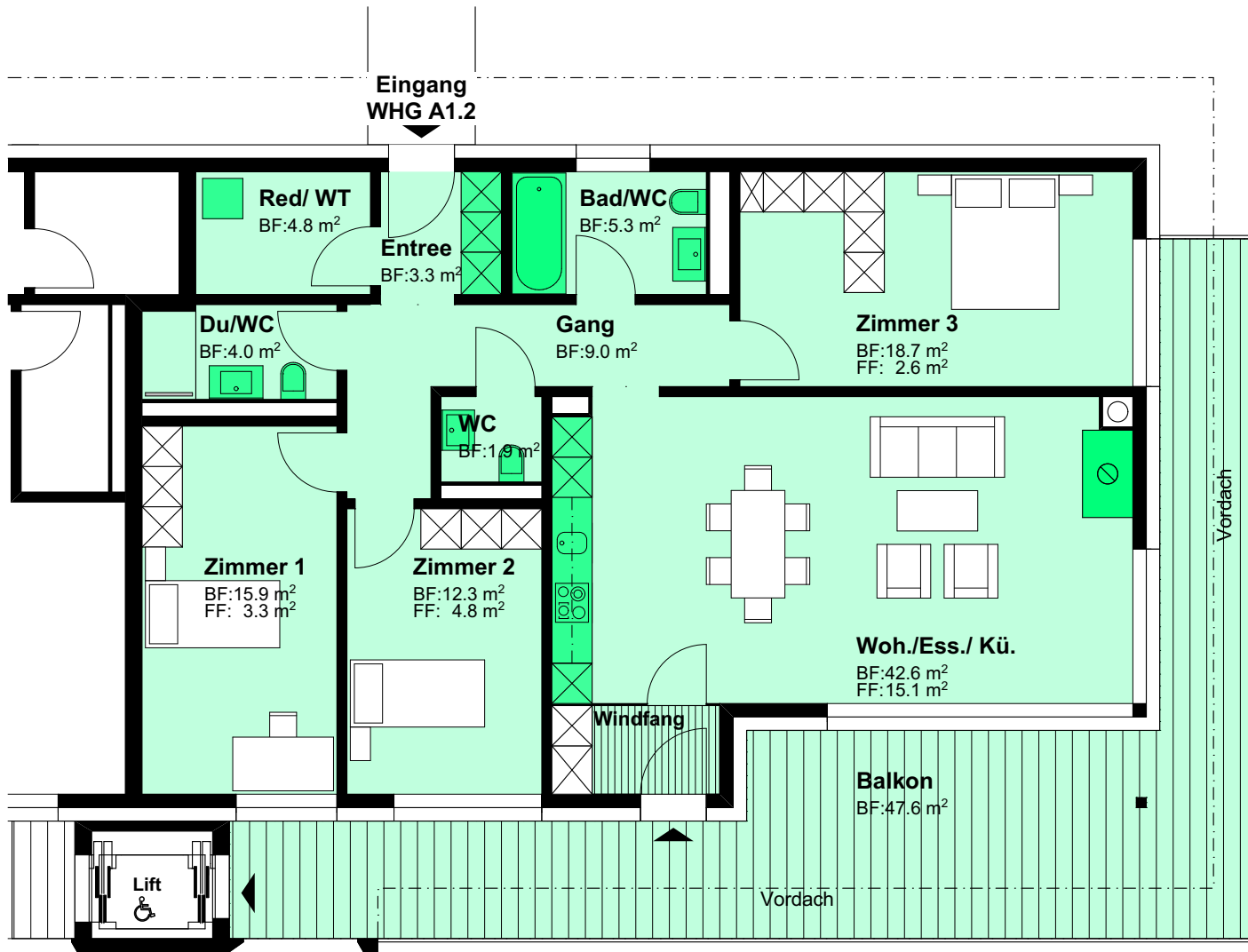


1:100



# Projekt "TAVAU"

## Haus A, A1.2, 4½ Zi.-Wohnung, 125.6 m<sup>2</sup> Ebene 4



1:100

